



НОВОСТИ

10/12/2018

Новая версия операционной системы для свободнопрограммируемых контроллеров семейства с.pCO

Уважаемые коллеги,

Информируем Вас о выходе новой версии операционной системы для контроллеров семейства с.pCO - **4.4.001**.

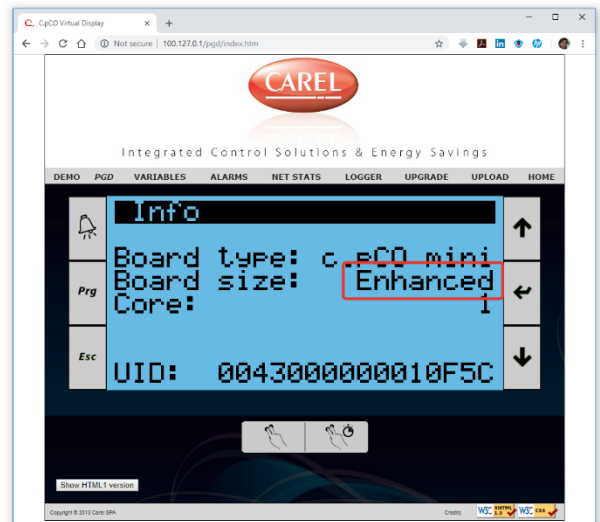
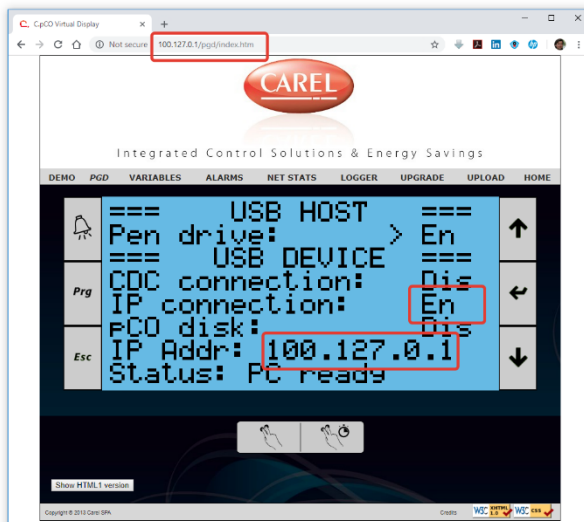
Новая версия операционной системы предоставляет пользователям оборудования автоматизации CAREL новые, беспрецедентные коммуникационные возможности и непревзойденную надежность работы.

Помимо множества рядовых улучшений, новая версия особенно отличается добавлением описанных ниже функций, крайне полезных как с точки зрения разработчиков программного обеспечения, так и конечных пользователей:

- Реализована поддержка **OPC UA** - коммуникационного протокола для промышленной автоматизации, позволяющего интегрировать системы автоматизации, построенные на основе CAREL с.pCO, в SCADA непосредственно, без применения программных или аппаратных конвертеров протоколов.
- Добавлена опция подключения к контроллеру по интерфейсу **USB-IP**, которая позволяет использовать функционал встроенного веб сервера не только на контроллерах, оснащенных портом Ethernet, т.е. с.pCO всех модификаций и с.pCOmini **HIGHEND**, но и на остальных представителях семейства с.pCOmini – **BASIC** и **ENHANCED**.

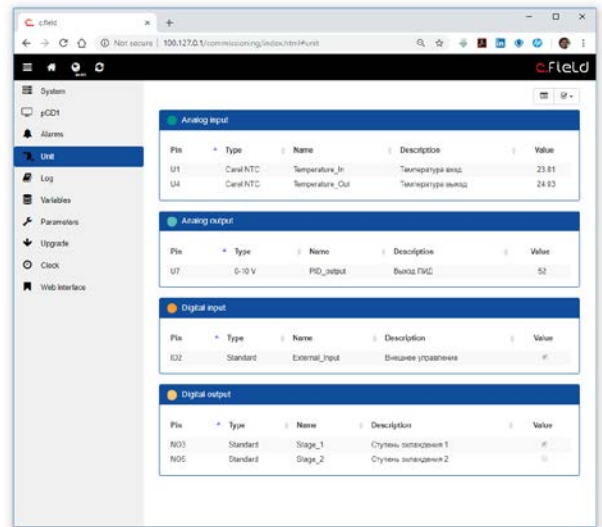
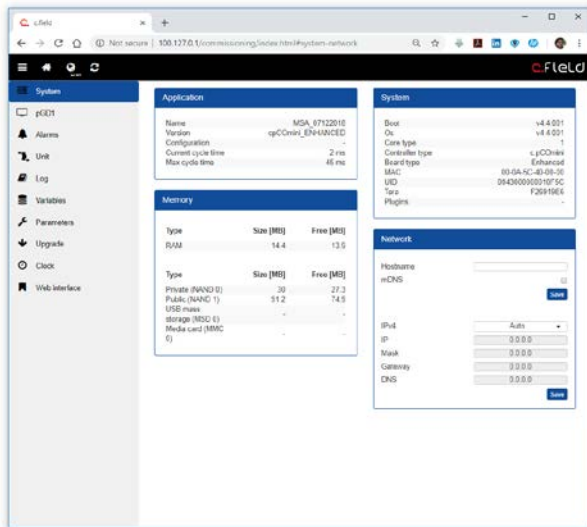


Скриншоты, приведенные ниже, иллюстрируют порядок конфигурирования USB-IP и демонстрируют возможность подключения по IP к контроллеру на примере конфигурации **ENHANCED**, что ранее было невозможно в принципе. Никакого дополнительного стороннего программного обеспечения при этом не требуется, используется стандартный USB кабель, подключаемый в соответствующие разъемы контроллера и компьютера.

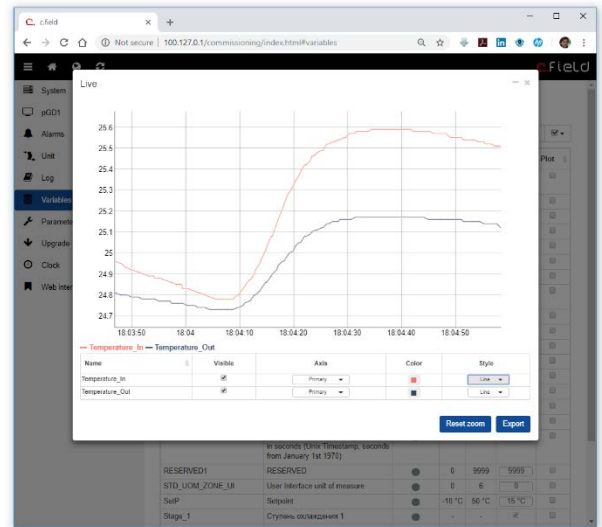
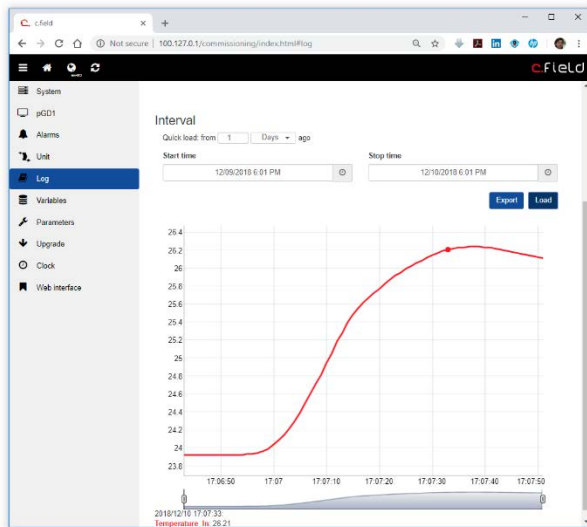


- Внедрена поддержка **c.field** - нового веб инструмента пусконаладки, предоставляющего детализированную информацию о состоянии контроллера, значениях переменных, трендах параметров.

Скриншоты демонстрируют вид интерфейса **c.field** – страницы общей информации о системе, а также особенно удобное отображение каналов ввода/вывода с указанием значений и имен привязанных к ним переменных с описаниями, в т.ч. на русском языке.



Кроме того, расширены возможности отображения трендов параметров, как хранящихся в энергонезависимой памяти контроллера, так и остальных переменных в реальном масштабе времени.



- Доработаны механизмы обращения к энергонезависимой памяти контроллера, обеспечивающие повышенную надежность хранения информации.
- Также добавлена возможность использования совместно с контроллерами **c.pCO** приложения для мобильных устройств **Applica**, которое предоставляет удобный интерфейс для пусконаладки оборудования. Подключение к Applica осуществляется с помощью опционального шлюза Bluetooth, подключаемого к последовательному интерфейсу контроллера



APPLICA

Новая версия операционной системы доступна зарегистрированным пользователям на портале KSA.CAREL.COM

Дополнительную информацию можно получить в Представительстве компании CAREL в Москве и Санкт-Петербурге: www.carelrussia.com

